



UNIVERSITÀ  
DEGLI STUDI  
FIRENZE

**FORLILPSI**  
DIPARTIMENTO DI FORMAZIONE  
LINGUE, INTERCULTURA,  
LETTERATURE E PSICOLOGIA

# Violenza di genere e femminicidio oggi. Formare nuove professionalità educative per la prevenzione e l'intervento nella violenza intrafamiliare

Corso di perfezionamento  
Decreto rettorale n. 1304  
A.A. 2021-2022

## Direzione

Prof.ssa Maria Rita Mancaniello

## Coordinamento didattico

Prof.ssa Francesca Dello Preite

## Tutor di processo formativo

Dott.ssa Michela Baldini

Dott.ssa Dalila Forni

## Comitato scientifico

Prof.ssa Maria Rita Mancaniello

Prof.ssa Francesca Dello Preite

Prof.ssa Simonetta Ulivieri

Prof.ssa Giovanna Campani

Prof. Giuseppe Burgio

Prof.ssa Camilla Matera

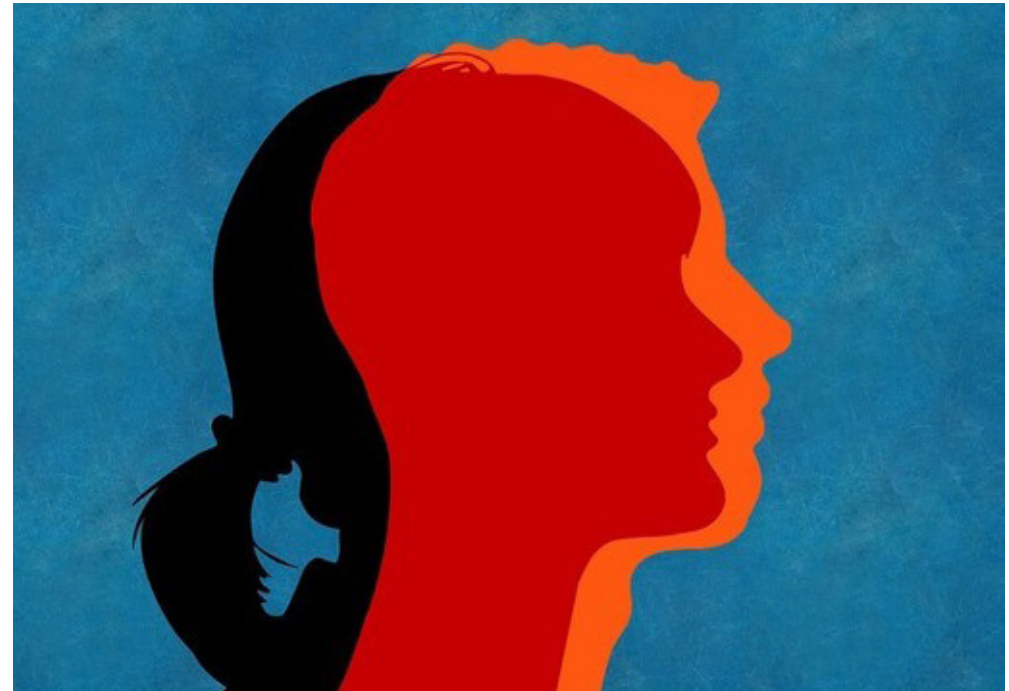
Prof.ssa Irene Biemmi

Prof. Zoran Lapov

## Segreteria di direzione

Dott.ssa Serena Dati

Sito web: [www.unifi.it/p12040.html#violenza\\_genere](http://www.unifi.it/p12040.html#violenza_genere)



## DESTINATARI

Docenti, educatori/educatrici, operatori/operatrici dei centri antiviolenza, assistenti sociali, psicologi/psicologhe, personale medico e infermieristico

## MODALITÀ DI ISCRIZIONE

La domanda d'iscrizione va compilata online entro il 10 gennaio 2022 cliccando [qui](#) (corsi di perfezionamento/modulistica)

## SEDE DEL CORSO

Dip. FORLILPSI, Università degli Studi di Firenze, via Laura, n. 48, 50121, Firenze

## ORE E CFU

Sono previste 150 ore di didattica in modalità blended. La partecipazione al Corso consente l'acquisizione di 25 CFU.

## INFORMAZIONI E CONTATTI

Per informazione sulla didattica, scrivere all'indirizzo mail: [perfezionamento.femminicidio\(AT\)st-umaform.unifi.it](mailto:perfezionamento.femminicidio(AT)st-umaform.unifi.it) o chiamare: 348.0700254 – 340.0632614

Per iscrizioni e maggiori informazioni, consultare il Decreto istitutivo [www.unifi.it/upload/sub/perfezionamento/21\\_22/cp\\_dr\\_1304\\_violenza\\_genere.pdf](http://www.unifi.it/upload/sub/perfezionamento/21_22/cp_dr_1304_violenza_genere.pdf) o scrivere alla mail: [perfezionamenti\(AT\)adm.unifi.it](mailto:perfezionamenti(AT)adm.unifi.it)



## Dettagli del corso



### OBIETTIVI FORMATIVI

- Conoscere e riflettere sulle trasformazioni che negli ultimi decenni hanno interessato il ruolo maschile e femminile nella sfera familiare, sociale e lavorativa;
- Conoscere le cause del femminicidio e delle altre forme di violenza di genere nei confronti delle donne;
- Conoscere le violenze a cui sono soggette le donne e le ragazze migranti vittime del trafficking e dello smuggling e riflettere sulle conseguenze che questi fenomeni hanno sulle loro vite presenti e future;
- Conoscere il fenomeno delle MGF nei paesi stranieri e in Italia e riflettere sulle diverse azioni proposte e promosse da varie associazioni per ostacolarne la pratica; riflettere sull'importanza di una relazione paritaria tra i generi in tutti i luoghi formativi (famiglia, scuola, associazionismo, lavoro);
- Apprendere strategie e metodi, anche in prospettiva interculturale, per educare a instaurare relazioni paritarie e positive fra i sessi nell'infanzia, nell'adolescenza e nell'età adulta;
- Conoscere e comprendere l'importanza che i centri anti violenza – compresi i centri che operano contro le MGF – rivestono nel supportare tutte le donne vittime di atti di violenza;
- Apprendere strategie e metodi per offrire supporto psico-pedagogico alle donne soggette a violenze di genere;
- Apprendere competenze per lavorare e collaborare in rete tra organizzazioni o strutture che operano a favore delle donne, delle ragazze e delle bambine più vulnerabili e a rischio di violenza.

### AREE TEMATICHE

Genere, saperi, processi formativi nella storia;  
Costruzione sociale dell'identità maschile e femminile nelle diverse culture;  
Lingua, linguaggio, sessismo;  
Pedagogia delle relazioni educative tra i sessi;  
Prevenzione della formazione di stereotipi sessisti e educazione di genere;  
Violenze di genere in famiglia;  
Violenza domestica sulle donne, femminicidio e denuncia sociale;  
Forme di mascolinità tossica;  
Corpi e violenza di genere;  
Donne migranti vittime del trafficking e dello smuggling;  
Adolescenti e violenze intrafamiliari; Forme di violenza e identità LGBTQIA+.

### ORGANIZZAZIONE DIDATTICA

Sono previsti 9 incontri in modalità mista (in presenza e online), a cui sarà accostata una parte di attività autoformativa mediante la Piattaforma Moodle. Il percorso degli apprendimenti d'aula e individualizzati sarà supportato da tutor di processo formativo specializzate/i nelle tematiche del corso.

Gli incontri si terranno una o due volte al mese, da febbraio a luglio 2022, nella giornata di sabato, con orario 10:00-13:00 e 14:00-17:00, e saranno articolati in una lezione tematica mattutina, un Circolo di studio e un Laboratorio di apprendimento, con la partecipazione di studiosi/e ed esperti/e nazionali e internazionali.