



A CACCIA DI SEGRETI
NELLE STANZE
DEL PALAZZO

DISEGNA CON NOI
IL PALAZZO



SIENA, PALAZZO
SANSEDONI E LA
COLLEZIONE DELLA
FONDAZIONE MPS

ALTERNANZA
SCUOLA/LAVORO



ACCOGLIENZA
STUDENTI DIVERSABILI

ARTE E STORIA A PALAZZO SANSEDONI



PROPOSTE DIDATTICHE

1. LA "CACCIÀ" DI SEGRETI NELLE STANZE DEL PALAZZO

SCUOLE PRIMARIE (ALUNNI DELLE CLASSI III, IV E V)



Visitando le stanze del Palazzo, gli studenti avranno la possibilità di conoscere la storia del Palazzo e dei suoi proprietari. Sarà possibile per le classi di piccoli visitatori ammirare anche le opere d'arte di scuola senese contenute nel percorso museale.

Alla fine della visita gli scolari saranno divisi in squadre e con appositi questionari risponderanno a domande, enigmi e giochi da risolvere.

Per tutti i partecipanti è previsto un piccolo gadget in ricordo della visita.



2. DISEGNA CON NOI IL PALAZZO

SCUOLE SECONDARIE DI PRIMO GRADO



Visitando le stanze del Palazzo, gli studenti avranno la possibilità di apprendere i cambiamenti strutturali dell'edificio che dall'antica Torre medievale dei Sansedoni si è trasformato nel maestoso palazzo neogotico che tutti conosciamo. Si potranno inoltre ammirare gli affreschi dei soffitti dipinti tra gli inizi e la fine del XVIII secolo e che rappresentano una preziosa testimonianza di pittura toscana di epoca granducale.

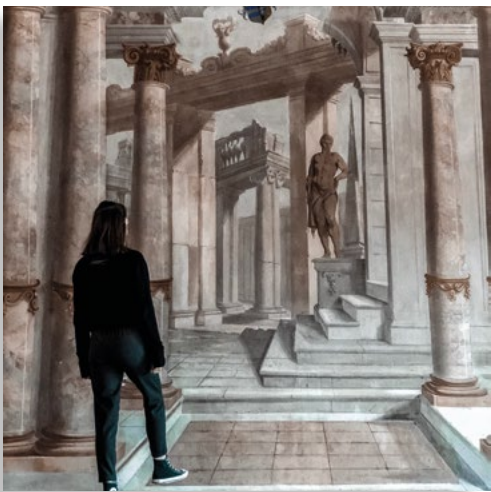
Per le classi che effettueranno le visite è possibile poi **partecipare ad un concorso indetto dalla Fondazione che premierà il miglior elaborato grafico sulla storia del Palazzo.**



Il premio del concorso, consisterà:

- per le classi prime e seconde, in un **buono di € 500 per ognuna, offerto dalla Fondazione, da poter spendere in materiale didattico e/o in testi scolastici;**
- per le **classi terze** nella possibilità di assistere ad un **Palio** fino ad un numero massimo di sei persone.

Gli elaborati grafici saranno pubblicati sul sito della Fondazione e Vernice Progetti e sui relativi social network.



3.1 PALAZZO SANSEDONI E LA COLLEZIONE DELLA FONDAZIONE MONTE DEI PASCHI DI SIENA

3.2 IL CAMPO: VICENDE COSTRUTTIVE DI UNA PIAZZA MEDIEVALE

SCUOLE SECONDARIE DI SECONDO GRADO



La visita approfondirà in particolare la storia della famiglia Sansedoni e della Collezione di opere d'arte della Fondazione MPS con una spiegazione approfondita dell'antica cappella familiare che fu interamente decorata da artisti sei-settecenteschi per lo più di ascendenza fiorentina. Sulla base di ciò che gli studenti hanno appreso, **le classi potranno poi partecipare ad un concorso indetto dalla Fondazione che prevede la realizzazione di un elaborato in un formato a scelta (grafico, audio-video o prodotto di stampanti 3D o laboratori artigianali).**

Il premio del concorso, consisterà:

- per le **classi prime, seconde, terze e quarte** in un buono di € 500 per ognuna, offerto dalla Fondazione, da poter spendere in materiale didattico e/o in testi scolastici;
- per le **classi quinte** nella possibilità di assistere ad un **Palio** fino ad un numero massimo di sei persone.

Gli elaborati grafici saranno pubblicati sul sito della Fondazione e Vernice Progetti e sui relativi social network.

4. ALTERNANZA SCUOLA-LAVORO

Le tematiche inerenti Palazzo Sansedoni e la collezione di opere d'arte possono essere inoltre oggetto di progetti di alternanza scuola-lavoro con gli istituti interessati.



5. L'ACCOGLIENZA PER GLI STUDENTI DIVERSABILI

Il Palazzo della Fondazione è dotato di accesso facilitato, tramite ascensore che consente, senza fare ulteriori scale, la visita a gran parte del Piano Nobile. Oltre alle proposte sopraelencate, la Fondazione è disponibile anche ad organizzare, con la collaborazione degli insegnanti di sostegno delle scuole, delle visite guidate specifiche anche focalizzate su particolari temi per diversi gruppi di studenti.



PALAZZO SANSEDONI E LA VISITA

La Fondazione Monte dei Paschi ha sede dal 1995 nel Palazzo che appartenne all'antica famiglia dei Sansedoni fin dai primi decenni del XIII secolo, quando fu edificata la loro altissima torre medievale che fu poi abbattuta nel 1762 quando oramai l'edificio aveva assunto l'aspetto attuale in puro stile gotico-revival. Al suo interno, su prenotazione, sarà possibile per gli studenti della provincia di Siena, visitare gratuitamente il piano nobile del Palazzo che contiene testimonianze di storia, tradizione, arte e costumi sociali dal 1300 al 1900 circa. Dal 2015 l'obiettivo è quello di creare per le scuole un'offerta formativa ancora più ricca e articolata, funzionale al diverso grado di istruzione, cercando di aumentare il coinvolgimento e l'interazione con gli studenti sui temi oggetto delle visite con premi e riconoscimenti finali per i ragazzi che si dimostreranno più attivi.



FMPS
Fondazione Monte dei Paschi di Siena

Vernice Progetti Culturali

INFORMAZIONI E CONTATTI

Per il programma completo e dettagliato di tutte le attività, per consultare i regolamenti dei concorsi e ricevere ulteriori informazioni:

www.verniceprogetti.it - www.fondazionemps.it
info@verniceprogetti.it - 0577.226406

Tutte le visite si terranno nel pieno rispetto delle norme anti-Covid